

## KONJUNKTURBERICHT der IHK Köln, Herbst 2020

Auswertung zur Frage: **Wie groß ist der Bedarf, Auszubildende mit digitalen Lösungen zu unterstützen?**

Die Zusatzfrage im Konjunkturbericht<sup>1</sup> der IHK Köln wurde im Auftrag von „Fit in Ausbildung, Perspektive 4.0!“<sup>2</sup> für die Befragung aufgenommen.

Der Befragungszeitraum lag zwischen dem **17.8. – 11.9.** Der IHK-Verteiler enthält 3000 Unternehmen. Die Antworten von 699 Unternehmen sind in den Gesamtbericht eingeflossen. An der Zusatzfrage beteiligten sich 178 Unternehmen.

---



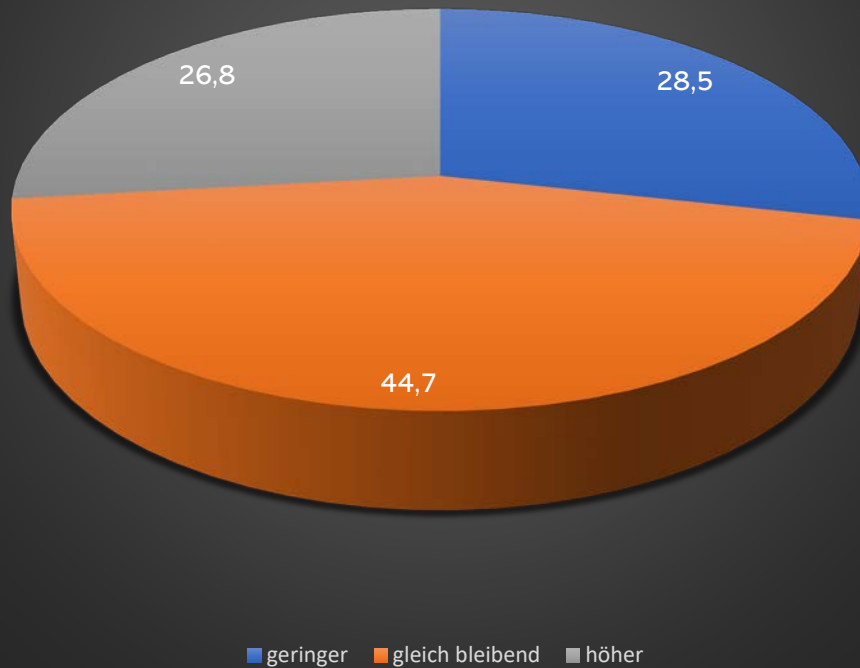
Gefördert als JOBSTARTER plus-Projekt aus Mitteln des Bundesministeriums für Bildung und Forschung und des Europäischen Sozialfonds.

---

<sup>1</sup> Konjunkturbericht der IHK Köln, [https://www.ihk-koeln.de/Konjunkturbericht\\_der\\_IHK\\_Koeln\\_zum\\_Herbst\\_2020.AxCMS](https://www.ihk-koeln.de/Konjunkturbericht_der_IHK_Koeln_zum_Herbst_2020.AxCMS), 27.11.2020.

<sup>2</sup> „Fit in Ausbildung, Perspektive 4.0!“ – wurde vom GBFW e.V. als JOBSTARTER plus-Projekt (21JP3B041) vom 01.08.2017 bis 31.07.2020 durchgeführt und durch das Bundesministerium für Bildung und Forschung (BMBF) und die Europäischen Sozialfonds (ESF) gefördert.

## Wie groß ist der Bedarf, Auszubildende mit digitalen Lösungen zu unterstützen? (%)



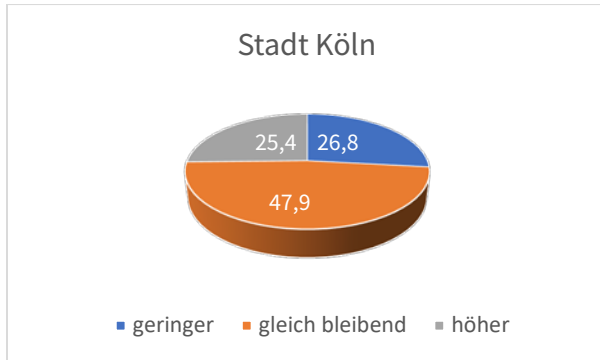
(n=179, Zielgruppe KMU, Kammergebiet der IHK Köln)

Es haben 2 Unternehmen teilgenommen, die mehr als 50 Mitarbeitende beschäftigen. Alle anderen sind kleiner.

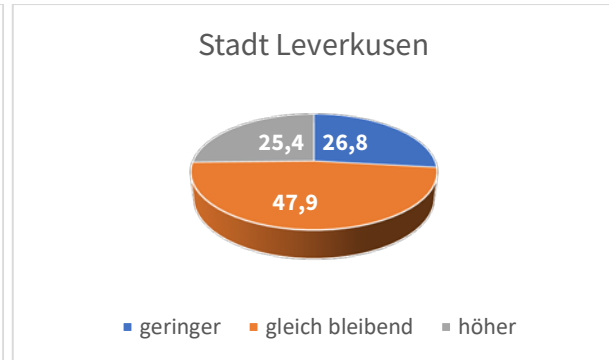
## Nach Regionen

---

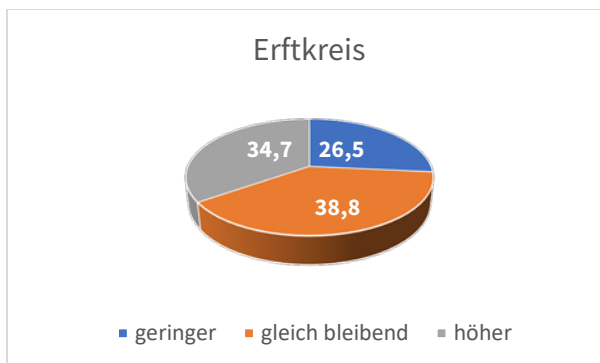
Der Anteil an Betrieben, die einen höheren Bedarf sehen, Auszubildende mit digitalen Lösungen zu unterstützen, haben ihren Sitz im Rheinisch-Bergischen Kreis.



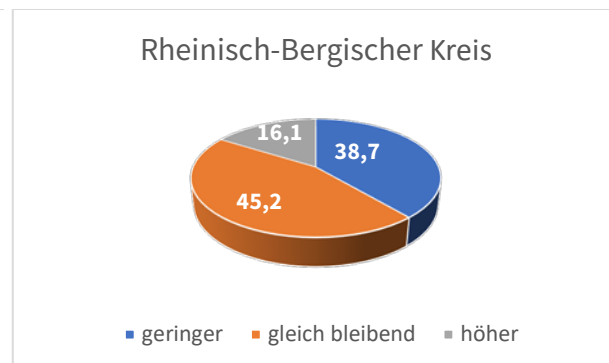
(n = 71)



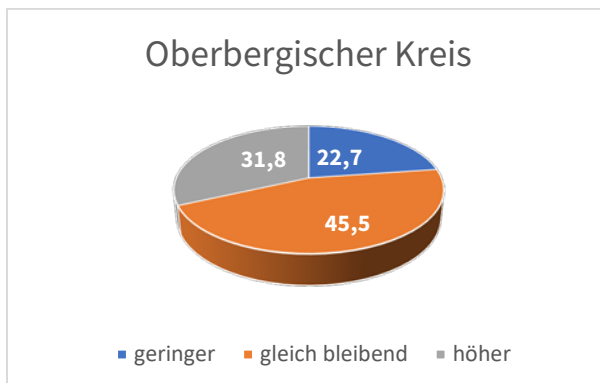
(n = 6)



(n = 49)



(n = 31)

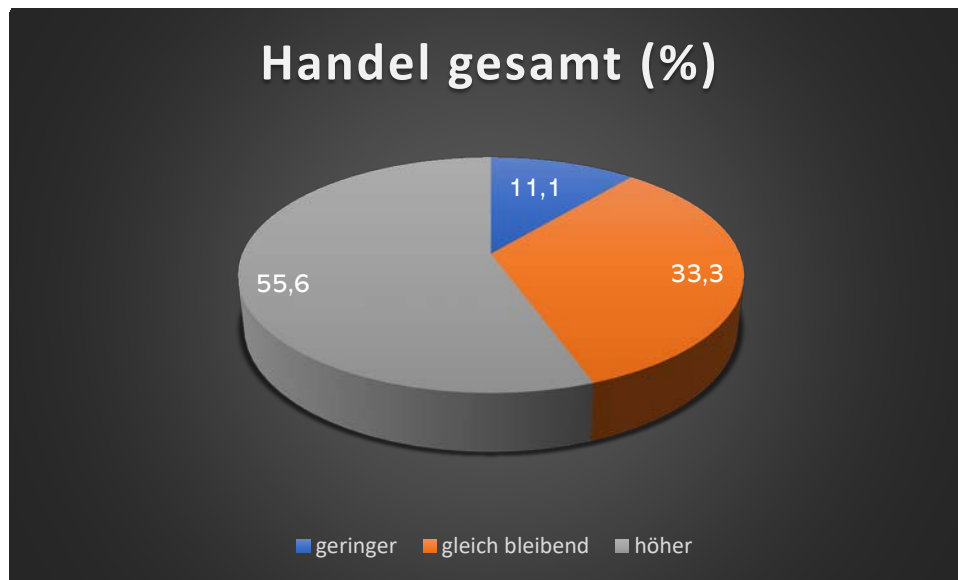


(n = 22)

## Nach Betriebsgröße und Branche

---

Im Handel bei Betrieben mit **10 bis 19** Beschäftigten ist der größte Bedarf im Vergleich aller Betriebsgrößengruppen, Auszubildende mit digitalen Lösungen zu unterstützen (n = 9).



Die Betriebsgrößengruppe mit den meisten Antworten beschäftigen **1 bis 3** Mitarbeitende. Nach Branchen sortiert, ergibt sich dort der größte Handlungsbedarf beim „Verkehr“ – jedoch mit lediglich 2 Rückmeldungen - und der kleinste Handlungsbedarf in der „Industrie“:

	<i>Antw. abs.</i>	<i>geringer</i>	<i>gleich bleibend</i>	<i>höher</i>
<b>Wirtschaftszweig</b>	Herbst 2020	Herbst 2020	Herbst 2020	Herbst 2020
Alle Branchen	75	29,3	40,0	30,7
Industrie gesamt	5	40,0	60,0	<b>0,0</b>
Handel gesamt	24	41,7	33,3	25,0
Verkehr gesamt	2	0,0	50,0	<b>50,0</b>
Dienstleistung gesamt	43	23,3	41,9	34,9

In den Betriebsgrößen 20 bis 49 und über 50 haben fünf Unternehmen teilgenommen. Ergebnisse aus diesen Gruppen sind nicht aussagekräftig.

---

Zusammengefasst von Tilman Liebert, 27.11.2020

Ausbildung 4.0 – Wir machen Sie fit!

GBFW e.V.